

**COMUNE DI SAN CASCIANO VAL DI PESA – PIANO OPERATIVO -  
QUADRO CONOSCITIVO**

**Analisi del Patrimonio Edilizio nel territorio aperto**

**Decisione di elaborare nuova scheda e attribuzione del valore con Delibera del C.C. n.18 del 22/4//2013**

Compilazione a cura dell'Arch. Silvia Viviani

Data compilazione: settembre 2016

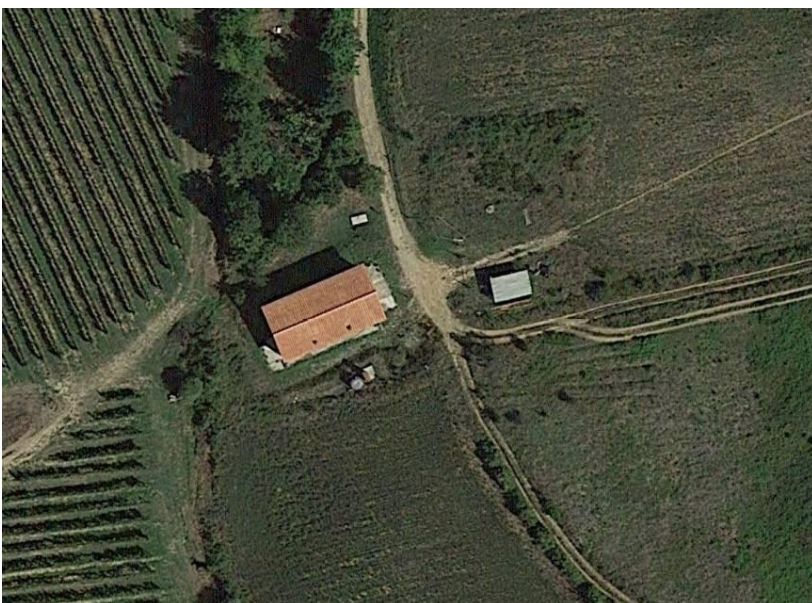
**SCHEDA N. 12**

Toponimo ed indirizzo: Cerbaia, via Volterrana n. 80/Q

Schede 1985: non schedato

CTR 1:5000: foglio n. 275101

NCT foglio/particella: 13/133



	OGGETTO	*
A	Annesso agricolo	SV

(\*) Valore: RV: rilevante; V: medio; CC: compatibile con il contesto; SV: scarso; N: nullo

Data rilievo: 22/06/2016

<b>USO ATTUALE</b>		
A	Annesso agricolo	

<b>ALTERAZIONI TIPOLOGICHE</b>		
-	-	

<b>ALTERAZIONI ARCHITETTONICHE ESTERNE</b>		
A		
Coperture		
Gronde e cornicioni		
Comignoli		
Intonaci		
Muri a faccia vista		
Aperture		
Infissi e persiane		
Elementi costruttivi/decorativi		
Elementi aggettanti (tettini)		

<b>STATO DI CONSERVAZIONE</b>		
A	Scarso	

<b>VALORE</b>		
A	Nulla	

<b>AREA DI PERTINENZA</b>	Valore complessivo: Nulla
Aperta	
Recinzioni interne	
Recinzione con siepe viva	

ALTERAZIONI AREA DI PERTINENZA		Alterazioni complessive:	
	pavimentazione	--	
	Muri a retta in c.a.	--	
	Arredo (lumi; gazebo; ...)	--	
	Vegetazione incongrua	--	
	Garage/rimessa interrata	--	
	box	--	
	parcheggi	--	
	Baracche precarie	--	

VISIBILITA'	
Da punti panoramici	Medio

